

Finanzbericht Stratum 0

Übersicht und Neues

Kontenübersicht

- 100: Barkasse
 - 100-2: Pfand für physische Schlüssel
 - 101: Erstattungskasse
 - 102: Matekasse
 - 200024917: Giro
 - 200024917-1: Rückstellungen Girokonto
 - 200024917-2: Pfandgeld auf Girokonto
-

Neues aus 2024

- Wir haben einen Paypal-Account erstellt, allerdings noch nichts damit gemacht.
 - UB 2024-12-16-01: “Wir beschließen für 2022, 2023 und 2024 den maximalen Betrag einer Freien Rücklage gemäß §62 Abs.1 Satz 3 AO zuzuführen.” Wir haben also eine Rücklage von 8298.49 € angelegt.
 - UB 2024-10-23-01: Wir haben beschlossen die Fachgruppe Informatik der TU Braunschweig bei ihrer Exkursion zum 38C3 zu unterstützen, indem wir 60 Tickets für den 38c3 für 10500€ gekauft haben, und an die Fachgruppe zum selbstkostenpreis weitergeben.
-

Sponsoren/Spender

Es gab einige Privatspenden und einige regelmäßige Freifunkspenden

Offene Klärungsfälle

Wir haben eine Haftpflichtversicherung. Da wird man dann Regelmäßig nach sowas wie aktuellen Mitgliederzahlen gefragt. Dazu gab es am 28.12.2024 ein Schreiben per Mail, das besagt dass es keine Anpassung des Risikos gegeben hätte, und somit der Beitrag gleich geblieben sei.

Am 03.01.2025 gab es dann eine Abbuchung:

Datum der Abbuchung: 03.01.2025, Betrag: -4,07

Verwendungszweck: Vertrag AS-**** Betriebs-/Berufshaftpflichtvers. Hamburger Str. 273 a, 38114 Brauns 0

Darauf habe ich dann um Klärung gebeten, aber bisher nur eine Unzufriedenstellende Antwort:

Mail vom 20.01.2025

Buchungsart	Einnahmen [€]	Ausgaben [€]
IdB: Mitgliedsbeitrag	23629.96	0.00
IdB: Pfandgeld physische Schlüssel	140.00	0.00
IdB: Spenden	39.71	0.00
IdB: Verein: Allgemein	0.00	-172.61
IdB: Verein: Kontoführungsgebühren	0.00	-183.34
IdB: Vereins-Server	0.00	-1454.88
Gesamt		
<i>Saldo Ideeller Bereich: Allgemein</i>	<i>23809.67</i>	<i>-1810.83</i>
Gewinn/Verlust Ideeller Bereich: Allgemein	21998.84	

Buchungsart	Einnahmen [€]	Ausgaben [€]
IdB: Projekt: 3D-Drucker Material	74.10	0.00
IdB: Projekt: Freifunk	384.00	-729.06
IdB: Projekt: Laser	763.50	0.00
IdB: Projekt: Plotter Material	50.00	0.00
Gesamt		
<i>Saldo Ideeller Bereich: Projekte</i>	<i>1271.60</i>	<i>-729.06</i>
Gewinn/Verlust Ideeller Bereich: Projekte	542.54	

Internal

Hallo Herr Fiege,

Man hatte der Firma ein Regulierungsfragebogen zukommen lassen und dadurch das sich die Mitarbeiter zahl

Herzliche Grüße

Büroleiterin

Wir warten noch auf eine sinnvolle Aufklärung warum es da die widersprechenden Angaben gab.

Gewinn- und Verlustrechnung

Ideeller Bereich: Allgemein

Ideeller Bereich: Projekte

Ideeller Bereich: Space

Einnahmen bei Verbrauchsmaterial waren Rückerstattungen bei reklamierten Bestellungen.

Buchungsart	Einnahmen [€]	Ausgaben [€]
IdB: Space: Einrichtung	0.00	-3105.84
IdB: Space: Miete / Nebenkosten	0.00	-15910.96
IdB: Space: Verbrauchsmaterial	54.89	-1635.84
Gesamt		
<i>Saldo Ideeller Bereich: Space</i>	<i>54.89</i>	<i>-20652.64</i>
Gewinn/Verlust Ideeller Bereich: Space	-20597.75	

Buchungsart	Einnahmen [€]	Ausgaben [€]
Vermögensverwaltung		
Gesamt		
<i>Saldo Ideeller Bereich: Allgemein</i>	<i>0</i>	<i>0</i>
Gewinn/Verlust Ideeller Bereich: Allgemein	0	

Vermögensverwaltung

Zweckbetriebe

Wirtschaftlicher Geschäftsbetrieb

Wir haben für Fachgruppe Informatik der TU Braunschweig 60 Tickets für den 38C3 gekauft. Über diese ging bereits eine Rechnung an die Uni. Wir sind auch mit Einnahmen aus diesem durchlaufenden Posten sicher unter den 22k€ für Umsatzsteuerfreiheit.

Mankobuchungen

Umbuchungen

Gewinn- und Verlustrechnung Gesamt

Trends

Vorhandenes Kapital

Buchungsart	Einnahmen [€]	Ausgaben [€]
Gesamt		
<i>Saldo Zweckbetriebe</i>	<i>0</i>	<i>0</i>
Gewinn/Verlust Zweckbetriebe	0	

Buchungsart	Einnahmen [€]	Ausgaben [€]
Congress Ticket Durchlauf	0.00	-10500.0
WGb: Matekasse Ausgaben für Verkauf	9.84	-4207.7
WGb: Matekasse Bareinnahmen aus Verkauf	5528.38	0.0
Gesamt		
<i>Saldo Wirtschaftl. Geschäftsbetrieb</i>	<i>5538.22</i>	<i>-14707.7</i>
Gewinn/Verlust Wirtschaftl. Geschäftsbetrieb	-9169.48	

Buchungsart	Einnahmen [€]	Ausgaben [€]
Mankobuchung: Überschuss in Barkasse	0.55	0
Gesamt		
<i>Saldo Mankobuchungen</i>	<i>0.55</i>	<i>0</i>
Gewinn/Verlust Mankobuchungen	0.55	

Buchungsart	Einnahmen [€]	Ausgaben [€]
Umbuchung	11048.49	-11048.49
Gesamt		
<i>Saldo Umbuchungen</i>	<i>11048.49</i>	<i>-11048.49</i>
Gewinn/Verlust Umbuchungen	0.00	

Buchungsart	Einnahmen [€]	Ausgaben [€]
Ideeller Bereich: Allgemein	23809.67	-1810.83
Ideeller Bereich: Projekte	1271.60	-729.06
Ideeller Bereich: Space	54.89	-20652.64
Mankobuchungen	0.55	0.00
Umbuchungen	11048.49	-11048.49
Wirtschaftl. Geschäftsbetrieb	5538.22	-14707.70
Zweckbetriebe	0.00	0.00
Gesamt		
<i>Saldo Gesamt</i>	<i>41723.42</i>	<i>-48948.72</i>
Gewinn/Verlust Gesamt	-7225.30	

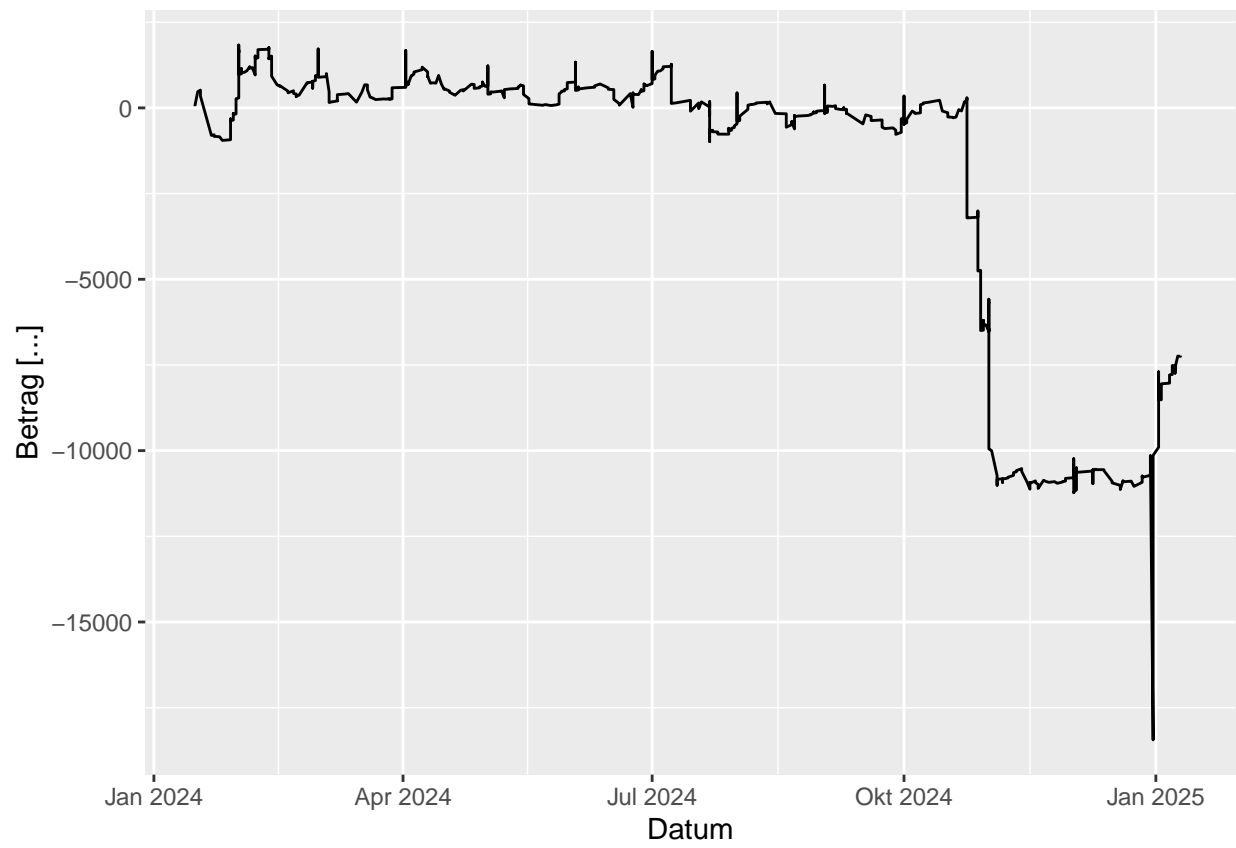


Figure 1: Guthaben

Ausgabe	Betrag [€]
Mitgliedsbeiträge	1969.16
Spenden	39.71
Freifunk	32.00
Summe	2040.87

Vorhandenes Kapital

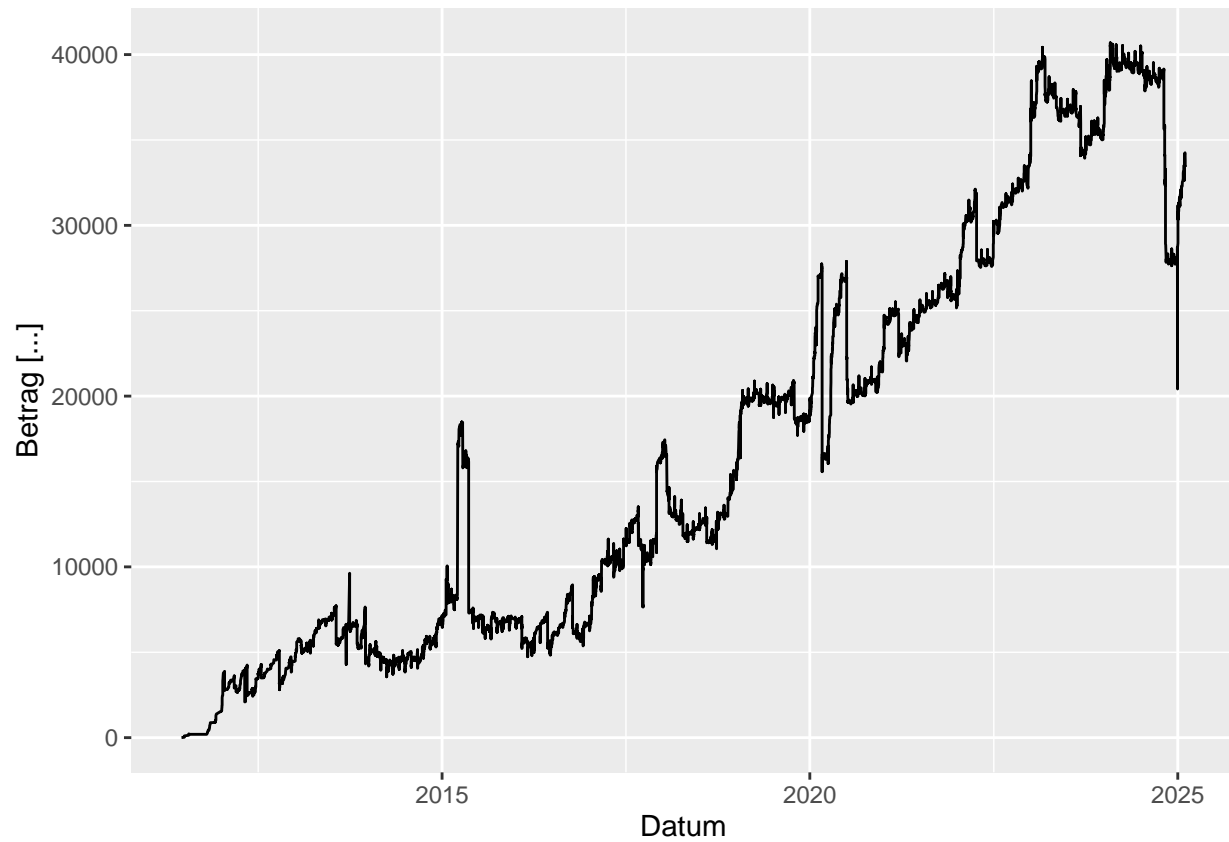


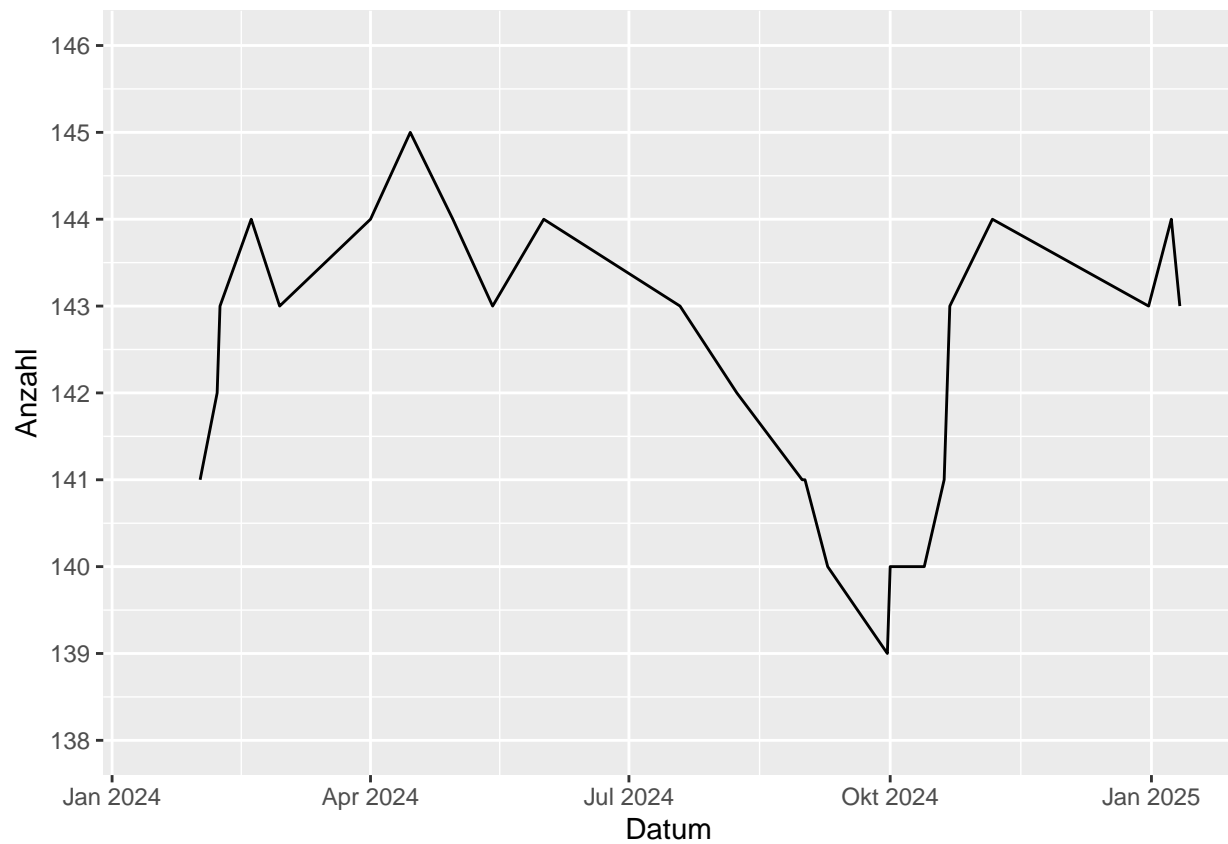
Figure 2: Guthaben seit Anfang

Monatliche Einnahmen

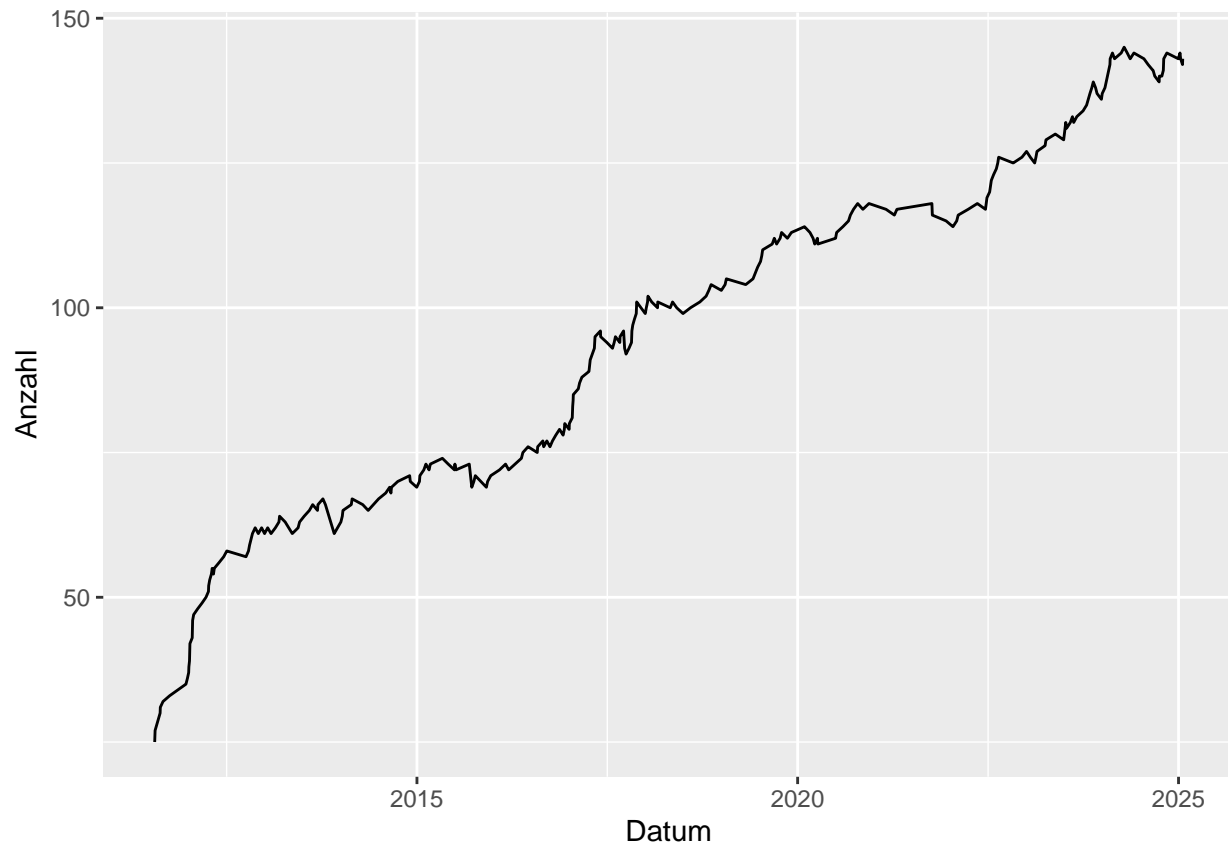
Monatliche Verpflichtungen

Ausgabe	Betrag [€]
Miete	-810.00
Strom	-317.00
Internet	-39.99
Vereins-Server	-121.56
Freifunk	-52.70
Haftpflcht	-13.75
Inhaltsversicherung	-16.45
Summe	-1371.45

Mitgliedsschaftentwicklung



Konto	Guthaben [€]
100 - (B) Barkasse Stratum0	954.33
100-1 - (D) 3D-Drucker Filamentspenden	0.00
100-2 - (P) Pfand für Physische Schlüssel	400.00
100-3 - (F) Spenden for Plotter-Material	0.00
100-4 - (S) Spenden für Material Stickmaschine	0.00
101 - (V) Erstattungskasse Verbrauchsmaterial	190.44
102 - (M) Matekasse	1007.41
200*-1 - (R) Rückstellungen Giro	11298.49
200*-2 - (K) Pfandgeld auf Girokonto	340.00
200024917 - (G) Business Direct	17437.15
Summe	33493.51



Bestände

Rückstellungen

- Mietausfall
 - Rücklage um im Fall eines Rückgangs der Einnahmen die Mietverbindlichkeiten decken zu können
- Freie Rücklage

Rückstellung	Betrag [€]
Mietausfall	3000.00
Freie Rücklage	8298.49

Ausblick

- Die Einnahmen sind weiterhin hoch, wir müssen mehr Geld ausgeben!

Formalfoo

Betrachtungszeitraum 16.01.2024 – 12.01.2025